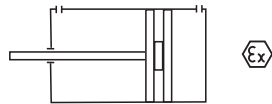


Rundzylinder Ø 32 bis 63 mm doppelwirkend aus Edelstahl

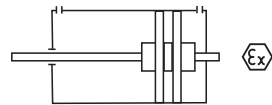
RIMX 32 bis 63

M = mit Magnetkolben



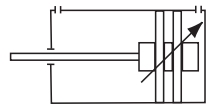
RIBMX 32 bis 63

B = durchgehende
Kolbenstange
M = mit Magnetkolben



RIDMX 32 bis 40

D = Endlagendämpfer
M = mit Magnetkolben



Technische Kenngrößen

Allgemeine Kenngrößen

Kolben-Ø	32 bis 63 mm
Hublänge	10 bis 500 mm
Anschluss	G 1/8", G 1/4", G 3/8"
Einbaulage	beliebig
Temperaturbereich	getrocknete Luft -35 °C bis +80 °C
Werkstoffe	Kopf und Deckel: Edelstahl AISI 304 Kolbenstange: Edelstahl AISI 316 Zylinderrohr: Edelstahl AISI 304 Dichtungen: Polyurethan

Pneumatische Kenngrößen

Medium	Luftqualität 7-4-4 für Partikel- Wasser-Öl nach ISO 8573-1:2010
Betriebsdruck	1 bis 10 bar

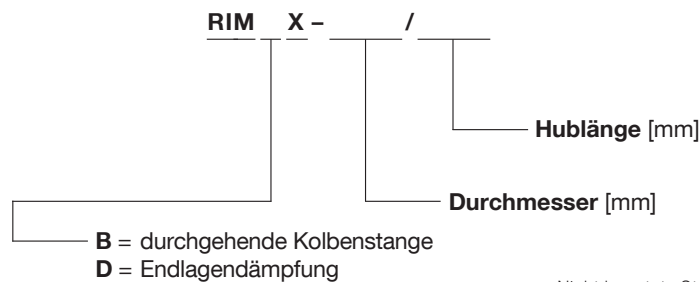
Standardhübe [mm]

Einfachwirkend	10, 25, 50
Doppelwirkend	10, 25, 50, 80, 100, 125, 160, 200, 250, 320, 400, 500

Auf Anfrage lieferbar:
Zylinder ohne Magnetkolben
Einfachwirkende Zylinder
-40 °C-Version, +150 °C-Version
Sonderhübe

Lieferumfang: inkl. Kolbenstangenmutter

Typenschlüssel

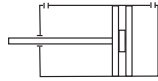


Nicht benutzte Stellen bitte aufrücken.

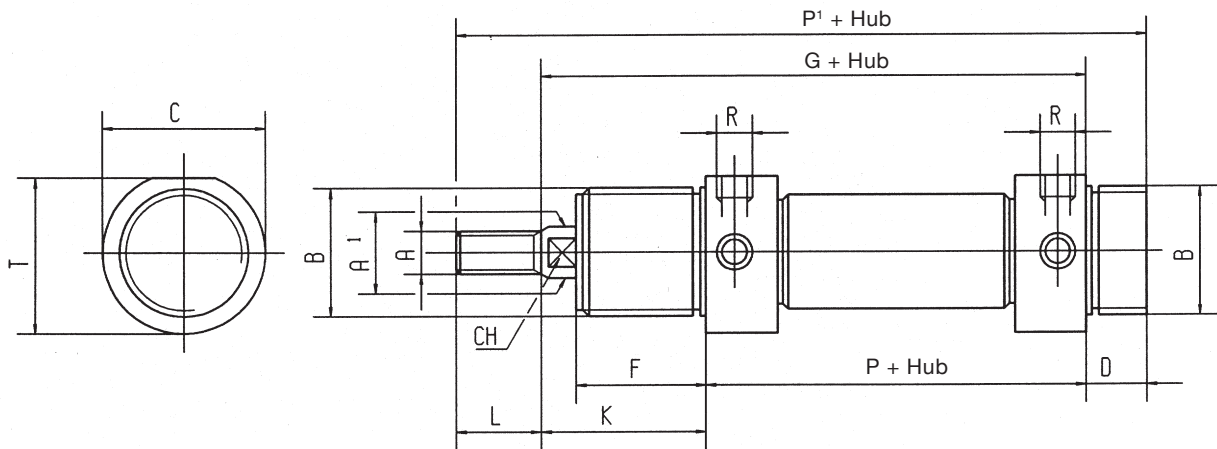
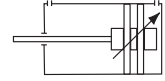


Rundzylinder Ø 32 bis 63 mm doppelwirkend aus Edelstahl

RIMX doppelwirkend
Ø32 bis 63 mm



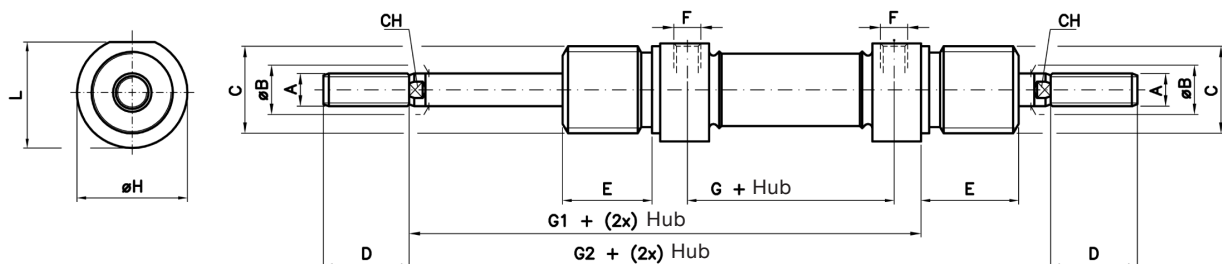
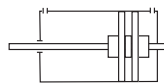
RIDMX doppelwirkend mit einstellbaren
Endlagendämpfungen
Ø32 bis 40 mm



Geräteabmessungen [mm]

Kolben-Ø*	A	A'	B	T	C	D	F	G	K	L	P	P'	CH	R
32 mm	M10	12	M30x1,5	36,5	38	14	30	134	38	20	96	168	10	1/8"
40 mm	M12	16	M38x1,5	44,0	46	16	35	158	45	24	113	198	13	1/4"
50 mm	M16	20	M45x1,5	55,0	57	18	38	170	50	32	120	220	17	1/4"
63 mm	M16	20	M45x1,5	67,5	70	18	38	174	50	32	124	224	17	3/8"

RIBMX doppelwirkend mit
durchgängiger Kolbenstange
Ø32 bis 36 mm



Geräteabmessungen [mm]

Kolben Ø mm	A	ØB	C	D	E	F	G	G1	G2	ØH	L	CH
32	M10	12	M30x1,5	20	30	G 1/8	78	143	190	38	36,5	10
40	M12	16	M38x1,5	24	35	G 1/4	89	170	227	46	44,0	13
50	M16	20	M45x1,5	32	38	G 1/4	96	182	244	57	55,0	17
63	M16	20	M45x1,5	32	38	G 3/8	98	187	250	70	67,7	17

